

宿泊施設水まわりお役立ち情報

「地方における高付加価値なインバウンド観光地づくり」のモデル観光地として選定された伊勢志摩の宿泊施設に向けて水まわりの情報をお伝えします。

開催日時 | 2024年10月16日（水）14:00～15:00

開催場所 | 志摩市商工会館カルチャー室



1 宿泊施設における水まわりのトレンド紹介

高付加価値旅行者が体験している水まわりのトレンドを事例写真からご紹介させていただきます。トイレの画像や情報は、旅行サイトなどではなかなか情報を得にくいものです。この機会にご覧いただき、今後の改修計画などにご参考ください。

2 お客様も施設様も嬉しい水まわりバリューアップのポイント

20年近くお使いの水まわり設備はございませんか？たとえば、ウォシュレットを変えるだけで自動で便器内をお掃除！洗面の水栓を変えるだけで自然にお湯を節約！など、最新の水まわり設備のお役に立てる情報をお伝えさせていただきます。

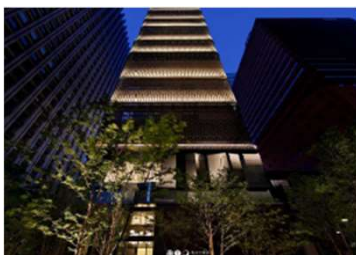
3 ウォシュレットの部品供給期間のご案内

今お使いのウォシュレットの部品供給期間を把握することで、部屋の売止めなどの機会損失の未然防止に繋げる改修計画立案などにお役立ていただきたいと思います。

ご紹介予定事例の一例



ザ・リッツ・カールトン福岡



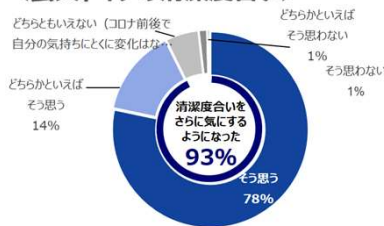
星のや東京



鹿児島 砂むし温泉 指宿白水館 花の棟

2023 訪日外国人意識調査

＜公共トイレの清潔度合い＞



Q: 旅行中・外出中の公共トイレの清潔度合いを気にするようになりましたか

【お申込み方法】

専用フォーム（右記QRコード）にてお願いします。

※もしくはお電話でも可

※定員30名（先着順）

【お問い合わせ】

一般社団法人志摩市観光協会

TEL : 0599-46-1112 FAX : 0599-43-8321

MAIL : info@kanko-shima.com

